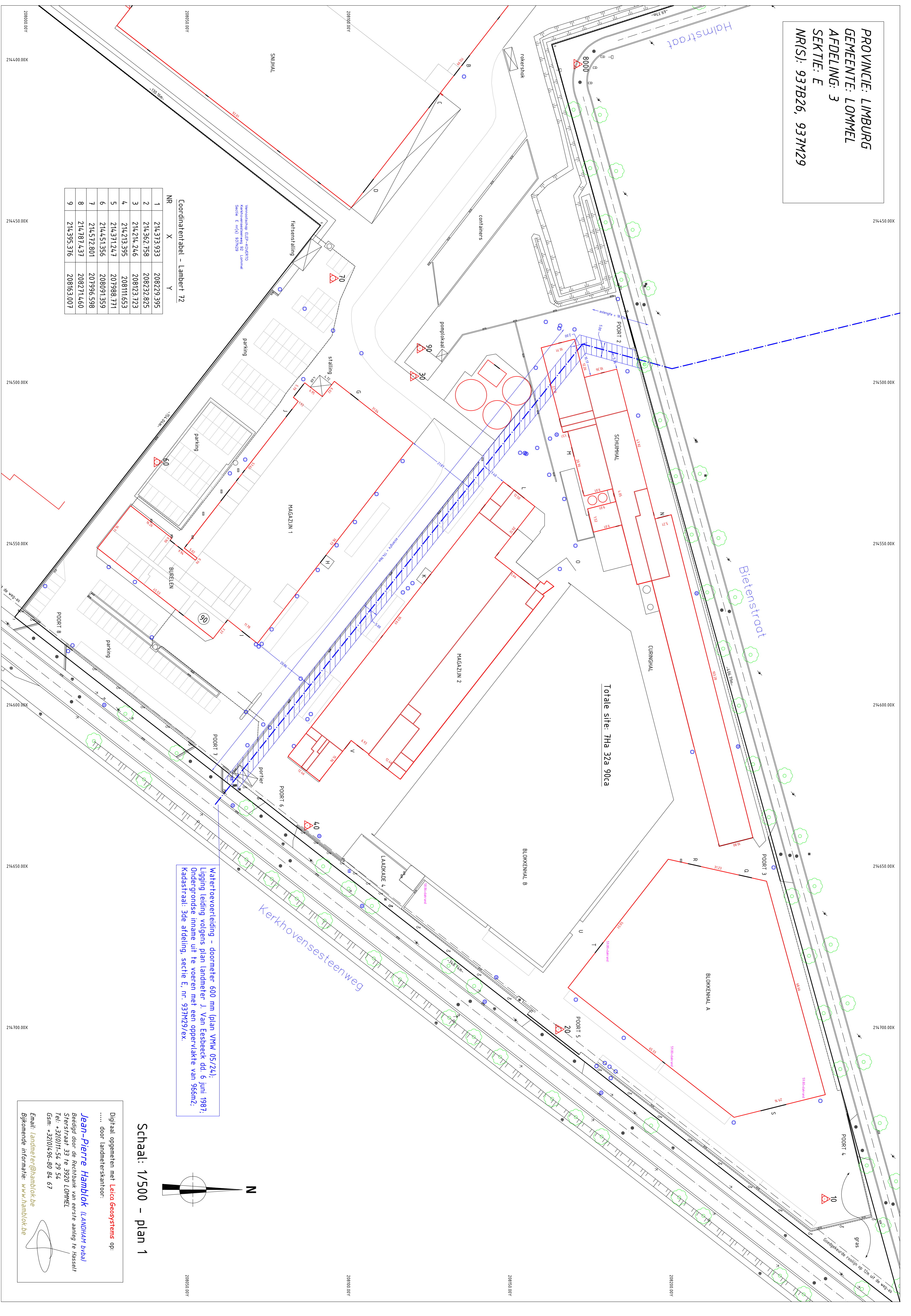


PROVINCE: LIMBURG  
 GEMEENTE: LOMMEL  
 AFDELING: 3  
 SEKTIE: E  
 NR(S): 937B26, 937M29



Coördinaten tabel - Lambert 72

NR	X	Y
1	214.373.933	208.229.395
2	214.362.758	208.232.825
3	214.214.246	208.123.723
4	214.213.395	208.111.653
5	214.371.247	207.988.771
6	214.451.356	208.091.359
7	214.572.801	207.966.598
8	214.781.437	208.271.460
9	214.395.376	208.63.007

Wartervoerverleiding - doorsneter 600 mm (plan VMW 05/24);  
 Ligging leiding volgens plan Landmeter J Van Esbeek dd. 6 juni. 1987;  
 Ondergrondse inname uit te voeren met een oppervlakte van 966m2;  
 kadastraal: 3de afdeling, sectie E, nr. 937M29/ex.

Schaal: 1/500 - plan 1

Digitaal opgemeten met **Leica GeoSystems** op:  
 .... door landmeterkantoor:  
**Jean-Pierre Hamblök (LANDHAM bvba)**  
 Beedigd door de Rechtbank van eerste aanleg te Hasselt  
 Siersstraat 33 te 3920 LOMMEL  
 Tel.: +32(0)11-54.29.54  
 Gsm: +32(0)496-80.84.67  
 Email: [landmeter@hamblok.be](mailto:landmeter@hamblok.be)  
 Bijkomende informatie: [www.hamblok.be](http://www.hamblok.be)